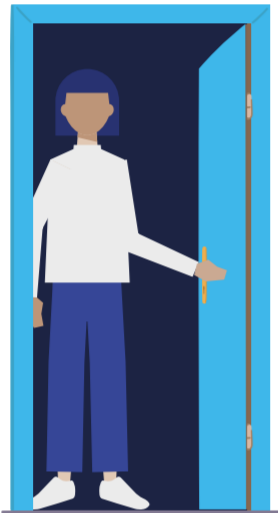




Gesunde Hände

Von Arbeitsbeginn bis Schichtende und darüber hinaus

Vor Arbeitsbeginn



Hände waschen

- Zur Entfernung möglicher Sporen (z. B. von Zimmerpflanzen), da alkoholhaltige Hände-Desinfektionsmittel gegen Sporen unwirksam sind

Händedesinfektion

- Vor dem Anziehen der Arbeitskleidung



Im Dienst

Hände waschen

- Bei sichtbarer Verschmutzung
- Nach Händedesinfektion bei Kontamination mit alkoholresistenten Erregern wie *Clostridioides difficile*

Händedesinfektion

Gemäß den fünf Indikationsgruppen („Fünf Momente“) der Weltgesundheitsorganisation (WHO)

- VOR Patientenkontakt
- VOR einer aseptischen Tätigkeit
- NACH Kontakt mit infektiösem Material
- NACH Patientenkontakt
- NACH Kontakt mit der unmittelbaren Patientenumgebung
- NACH Berühren der Patientenumgebung

Schnell einziehende Hautpflegeprodukte verwenden

- Nach JEDEM Händewaschen und -desinfizieren
- Zwischendurch

Hautpflegeprodukte verwenden

- Während der Pausen



Schichtende

Händedesinfektion

- Vor Verlassen der Einrichtung

Hautpflegeprodukte verwenden

- Vor Verlassen der Einrichtung